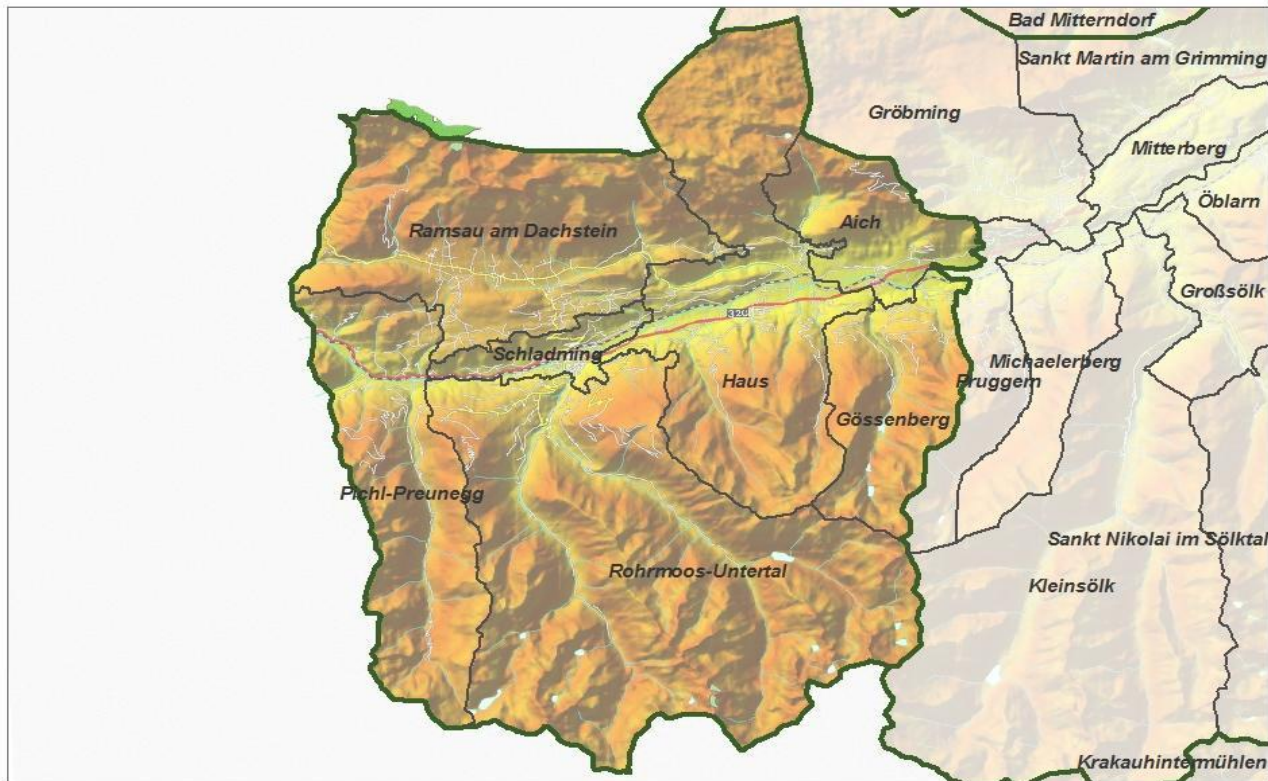


Regionextst

kopfstark. steiermark



Rauminformationssystem Steiermark

Kleinregion Schladming

Ein Projekt im Rahmen der Initiative Regionext.



Das Land
Steiermark

Impressum

© Amt der Steiermärkischen Landesregierung

Projektleitung: Abteilung 16 – Landes- und Gemeindeentwicklung, Stempfergasse 7, A-8010 Graz und
Fachabteilung 1C – Referat Landesstatistik, Hofgasse 13, A-8011 Graz, DI Martin Mayer

Inhaltliche Bearbeitung: ÖIR-Projekthaus GmbH, Nisselgasse 1/5, A-1140 Wien
Mag. Iris Wach

	Kleinregion Schladming	Region(en) Liezen	Steiermark
Bezirk(e):	Liezen		
Einwohner am 1.1.2009 (Bevölkerungsregister):	13.204	80.603	1.207.479
Einwohner am 1.1.2010 (Bevölkerungsregister):	13.167	80.175	1.208.372
Einwohner lt. Volkszählung 2001:	13.203	82.235	1.183.303
Veränderung der Einwohnerzahl 1991-2001 (VZ):	8,5%	1,1%	-0,1%
Katasterfläche (km²):	426,11	3.272,60	16.416,26
Einwohner pro km² (2009):	31	25	74
Einwohner pro km² (2010):	31	24	74

*Tab. 1: Eckdaten der Kleinregion Schladming
(Landesstatistik Steiermark, VZ 1991 und 2001, Bevölkerungsregister 2009 und 2010)*

	Gemeinde- nummer:	Bezirk(e):	Fläche (km ²):	Seehöhe des Hauptortes (m):	Einwohner am 1.1.2010 (Reg.):	Bevölkerungs- dichte (EW/km ²):
Aich	61202	Liezen	24,40	694	925	38
Gössenberg	61212	Liezen	32,16	950	275	9
Haus	61217	Liezen	82,63	774	2.400	29
Pichl-Preunegg	61232	Liezen	54,49	799	933	17
Ramsau am Dachstein	61236	Liezen	75,46	1.135	2.762	37
Rohrmoos-Untertal	61237	Liezen	146,63	900	1.376	9
Schladming	61242	Liezen	10,33	750	4.496	435
Kleinregion Schladming	-	Liezen	426,11	-	13.167	31

Tab. 2: Eckdaten der Kleinregion Schladming
(Landesstatistik Steiermark, Bevölkerungsregister 2010)

GEMEINDE	1951 (VZ)	1961 (VZ)	1971 (VZ)	1981 (VZ)	1991 (VZ)	2001 (VZ)	01.01.2008	01.01.2009	01.01.2010
Aich	598	647	705	721	702	816	904	930	925
Gössenberg	388	347	327	299	289	294	275	272	275
Haus	1.926	1.995	2.189	2.259	2.244	2.527	2.429	2.432	2.400
Pichl-Preunegg	964	817	843	818	884	891	930	923	933
Ramsau am Dachstein	1.628	1.656	1.919	2.165	2.343	2.701	2.745	2.743	2.762
Rohrmoos-Untertal	968	917	1.096	1.200	1.327	1.404	1.399	1.380	1.376
Schladming	3.189	3.249	3.460	3.918	4.377	4.570	4.387	4.524	4.496

*Tab. 3: Bevölkerungsentwicklung in den Gemeinden der Kleinregion Schladming von 1951-2007
(Landesstatistik Steiermark, VZ 1951-2001, Bevölkerungsregister 2008, 2009 und 2010)*

Kleinregion Schladming								
Altersklassen	1981	1981 (%)	1991	1991 (%)	2001	2001 (%)	2010	2010 (%)
unter 15 Jahre	2.753	24,2%	2.476	20,4%	2.554	19,3%	2.152	16,3%
15 bis unter 60 Jahre	6.783	59,6%	7.645	62,8%	8.266	62,6%	8.164	62,0%
60 Jahre und älter	1.844	16,2%	2.045	16,8%	2.383	18,0%	2.851	21,7%
Summe	11.380	100,0%	12.166	100,0%	13.203	100,0%	13.167	100,0%
Region Liezen								
Altersklassen	1981	1981 (%)	1991	1991 (%)	2001	2001 (%)	2010	2010 (%)
unter 15 Jahre	17.953	22,4%	15.265	18,8%	14.046	17,1%	11.617	14,5%
15 bis unter 60 Jahre	48.791	60,7%	49.671	61,1%	49.738	60,5%	48.013	59,9%
60 Jahre und älter	13.578	16,9%	16.416	20,2%	18.451	22,4%	20.545	25,6%
Summe	80.322	100,0%	81.352	100,0%	82.235	100,0%	80.175	100,0%
STEIERMARK								
Altersklassen	1981	1981 (%)	1991	1991 (%)	2001	2001 (%)	2010	2010 (%)
unter 15 Jahre	248.949	21,0%	207.739	17,5%	191.715	16,2%	167.656	13,9%
15 bis unter 60 Jahre	719.058	60,6%	732.989	61,9%	727.802	61,5%	748.923	62,0%
60 Jahre und älter	218.518	18,4%	243.992	20,6%	263.786	22,3%	291.793	24,1%
Summe	1.186.525	100,0%	1.184.720	100,0%	1.183.303	100,0%	1.208.372	100,0%

Tab. 4: Altersstruktur der Bevölkerung 1981, 1991, 2001 (VZ) und 2010 (Bevölkerungsregister)
(Landesstatistik Steiermark, VZ 1981-2001, Bevölkerungsregister 2010)

2001	Privathaushalte	Einpersonen- haushalte	Durchschnittliche Haushaltsgröße
STEIERMARK	468.820	30,5%	2,5
Region Liezen	31.717	28,7%	2,6
Kleinregion Schladming	4.682	26,9%	2,8
Aich	255	18,0%	3,2
Gössenberg	66	10,6%	4,5
Haus	804	20,6%	3,1
Pichl-Preunegg	273	16,1%	3,3
Ramsau am Dachstein	853	21,0%	3,2
Rohrmoos-Untertal	491	22,2%	2,9
Schladming	1.940	36,5%	2,3

*Tab. 5: Haushalte in der Kleinregion Schladming
(Landesstatistik Steiermark, VZ 2001)*

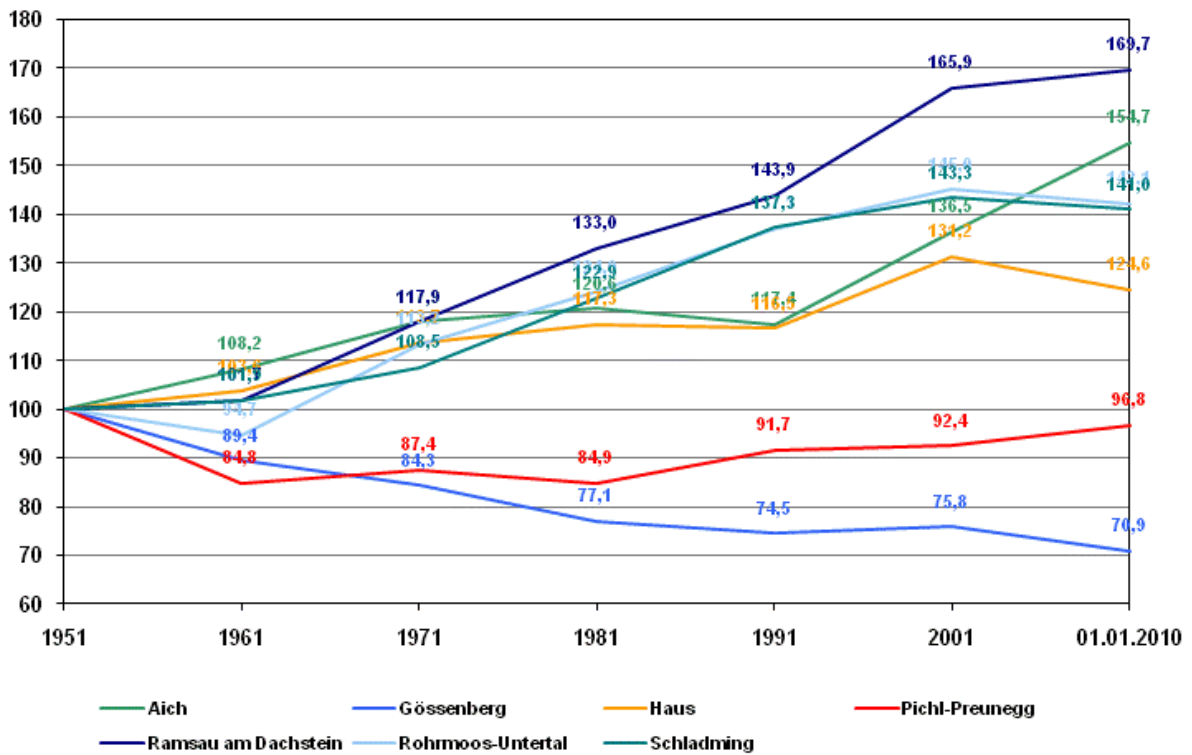
Einrichtung	Anzahl	PLZ	Gemeinde(n)
Volksschule (VS)	6	8966, 8967, 8973, 8972, 8971, 8970	Aich, Haus, Pichl-Preunegg, Ramsau am Dachstein, Rohrmoos-Untertal, Schladming
Hauptschule (HS)	3	8967, 8970	Haus, Schladming
Sonderschule	-	-	-
Realschule	-	-	-
Polytechnikum	1	8970	Schladming
Berufsschule	-	-	-
Neue Mittelschule	-	-	-
AHS	-	-	-
BORG	-	-	-
BMS	2	8967, 8970	Haus, Schladming
BHS	1	8970	Schladming
Kindergartenpädagogik	-	-	-
Tagesmutter	-	-	-
Hort	-	-	-
Kindergarten	8	8966, 8967, 8974, 8972, 8970	Aich, Haus, Pichl-Preunegg, Ramsau am Dachstein, Rohrmoos-Untertal, Schladming
Kinderhaus	-	-	-
Kinderkrippe	-	-	-
Erwachsenenbildung	-	-	-
Musikschule	1	8970	Schladming
Bibliothek	4	8966, 8967, 8970	Aich, Haus, Schladming

*Tab. 6: Bildungseinrichtungen in der Kleinregion Schladming
(GIS Steiermark)*

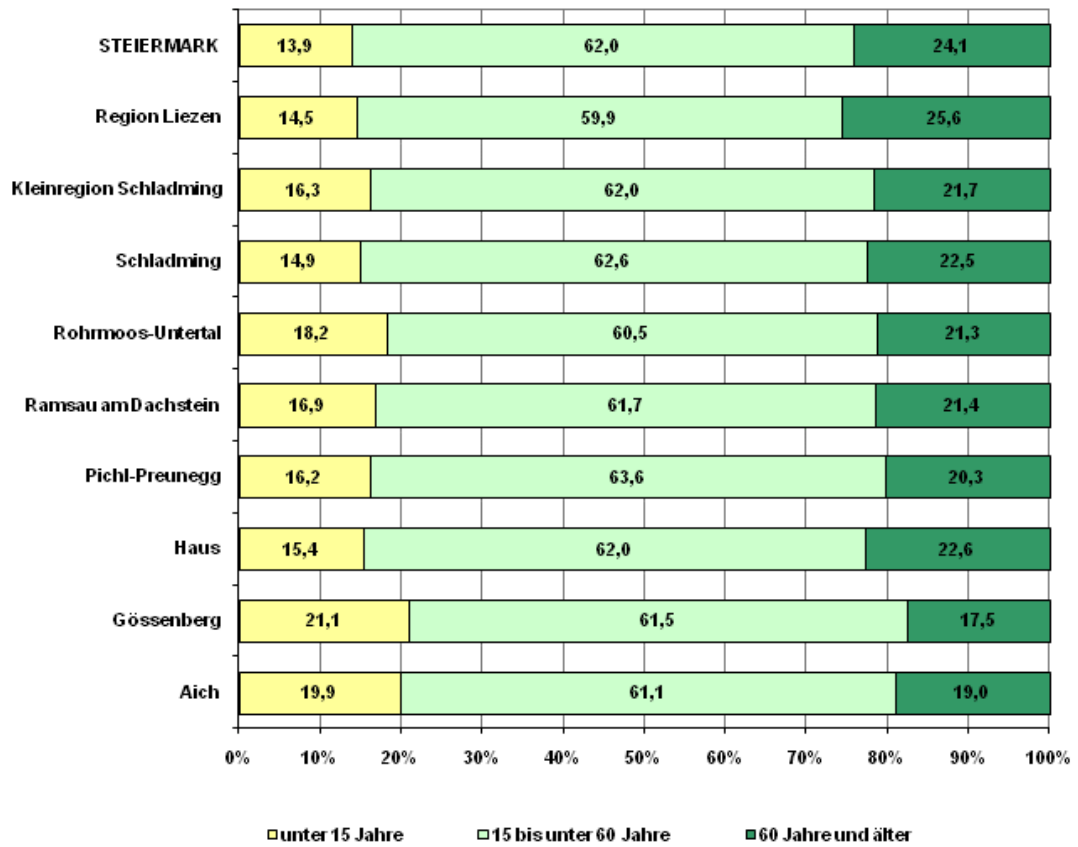
Einrichtung	Anzahl	PLZ	Gemeinde(n)
Altenpflege	2	8967, 8970	Haus, Schladming
Behindertenhilfe	1	8970	Schladming
Flüchtlingsberatung	-	-	-
Frauenhaus	-	-	-
Hospizinitiative	-	-	-
Jugendwohlfahrt	-	-	-
Obdachloseneinrichtung	-	-	-
Schuldnerberatung	-	-	-

*Tab. 7: Sozialeinrichtungen in der Kleinregion Schladming
(GIS Steiermark)*

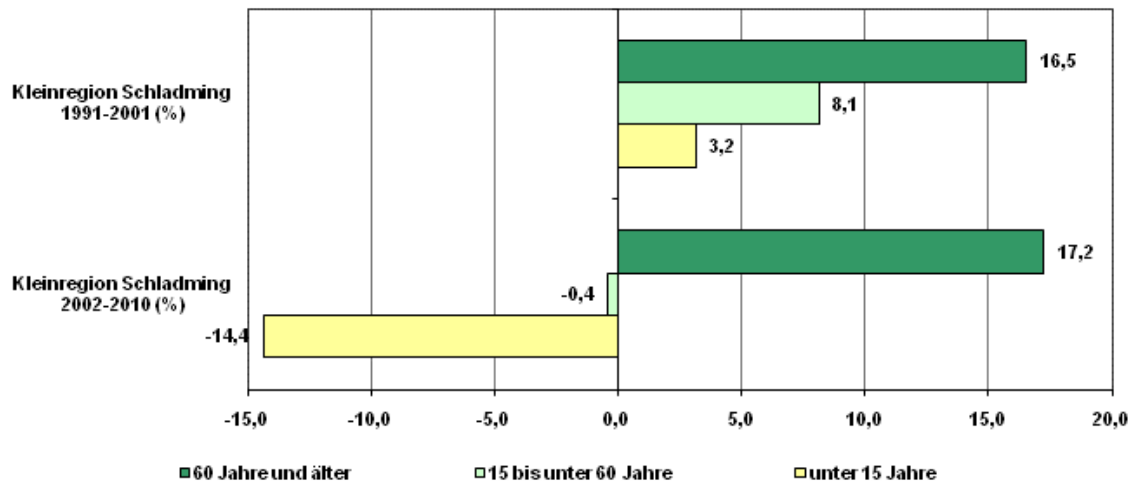
Diag. 3a: Bevölkerungsentwicklung in den Gemeinden der Kleinregion Schladming
 von 1951-2010 (Index 1951=100)
 (Landesstatistik Steiermark, VZ 1951-2001, Bevölkerungsregister 2010)



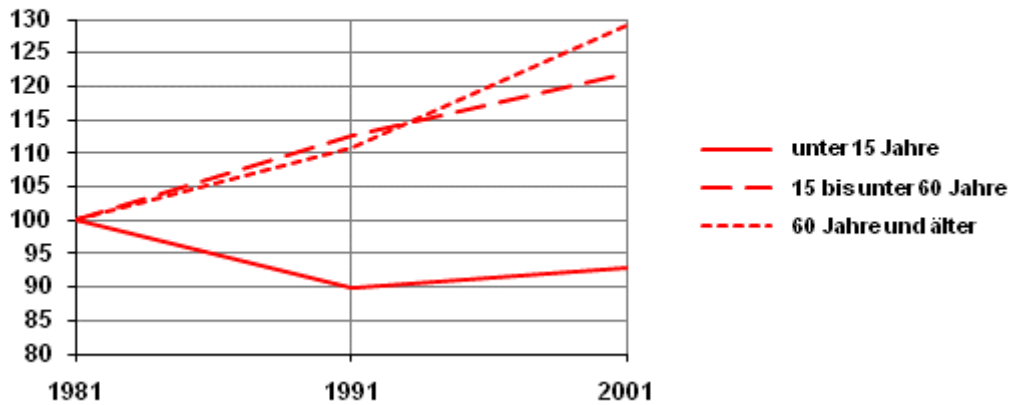
Diag. 4a: Altersstruktur der Bevölkerung in der Kleinregion Schladming
(Landesstatistik Steiermark, Bevölkerungsregister 2010)



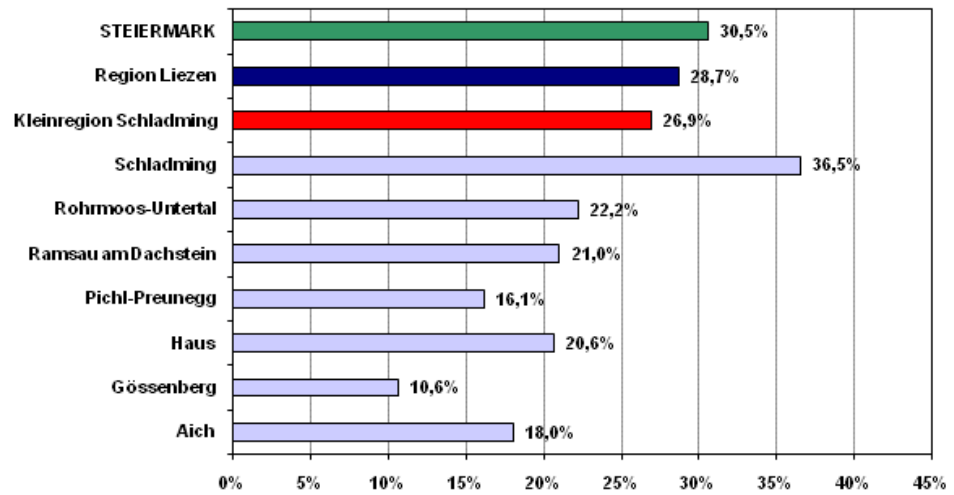
Diag. 4b: Veränderung der Altersstruktur in der Kleinregion Schladming
 (Landesstatistik Steiermark, VZ 1991 und 2001, Bevölkerungsregister 2002 und 2010)



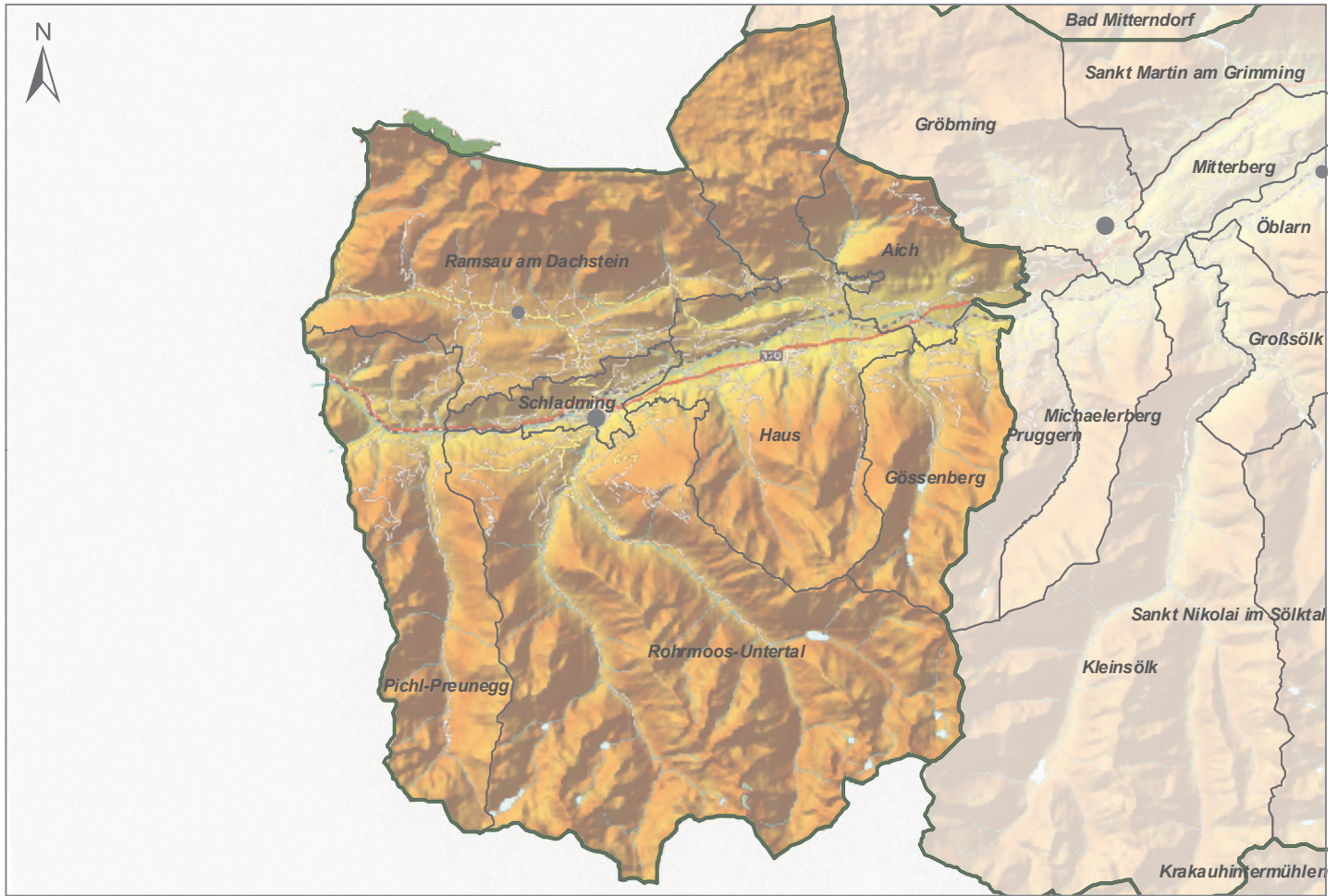
Diag. 4c: Entwicklung der Altersklassen der Bevölkerung
 (Index 1981=100)
 in der Kleinregion Schladming
 (Landesstatistik Steiermark, VZ 1981-2001)



Diag. 5a: Einpersonenhaushalte in der Kleinregion Schladming
(Anteile 2001 in %)
(Landesstatistik Steiermark, VZ 2001)



KR. Schladming



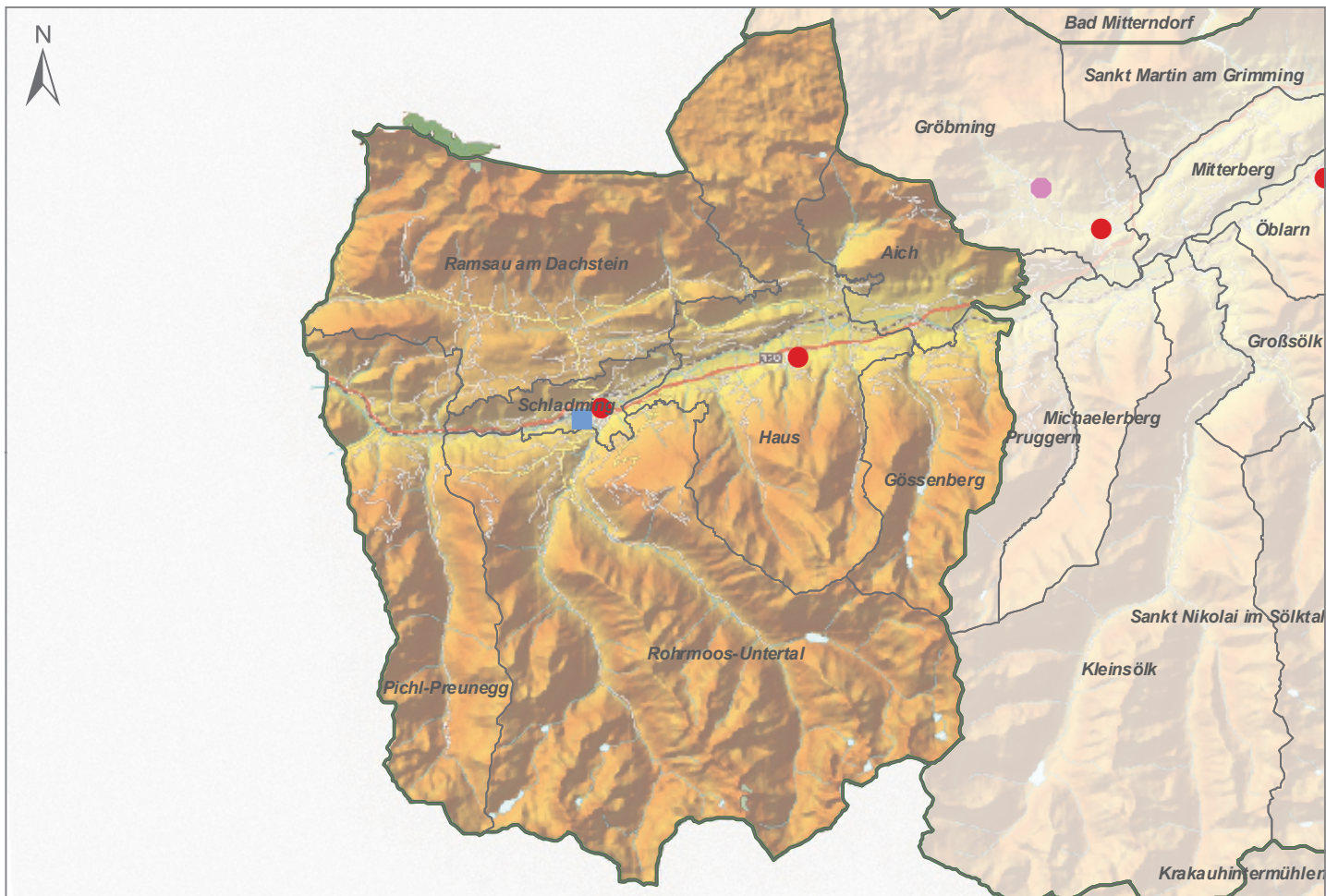
- Kernstadt (Graz)
- Regionales Zentrum
- Regionales Nebenzentrum
- Teilregionales Versorgungszentrum

0 1 2 4 6 8 km

löirprojekthaus



KR. Schladming



Sozialeinrichtungen in der Steiermark

- | | |
|-----------------------|--------------------------|
| ● Altenpflege | ● Hospizinitiative |
| ■ Behindertenhilfe | ✱ Jugendwohlfahrt |
| ◆ Flüchtlingsberatung | ▲ Obdachloseneinrichtung |
| ▼ Frauenhaus | ◆ Schuldnerberatung |